

集合竞价是一种成交方式，是对一段时间内不同的买卖申报价格进行一次性集中撮合，在股票市场中比较常见。

## 一、何为集合竞价？

集合定价是由电脑交易处理系统按照人为设定规则形成的成交价格。

例如：我国的股票集合定价于2006年7月1日开始实施，其规则是将9:15-9:25和14:57-15:00委托买卖的集中在一起，按照“价格优先、时间优先”的原则进行排序，并同时满足使成交量最大、高于基准价格的买入申报和低于基准价格的卖出申报全部成交、与基准价格相同的买卖双方中有一方申报全部成交的基准价格作为成交价格。



## 二、集合竞价如何看强弱？

对于投资者而言，一般根据集合竞价9:15至9:25时间段的情况判断股票的强弱，具体如下：

### （一）根据开盘价判断

集合竞价决定了开盘价，开盘价的“跳空高开”和“跳空低开”是比较突出的异动情况。

1. “跳空高开”是指通过集合竞价中产生的开盘价高于前一天的最高价，表明买方力量十分强大，后市看涨。

2. “跳空低开”是指通过集合竞价中产生的开盘价低于前一天最低价，表明卖方力量十分强大，后市看跌。

## （二）根据申报价格的变化判断

在开盘价还没形成之前，申报价是不断变化的。

1.对于一直拉涨停挂单，没有撤单的现象，做多意愿非常强烈。

2. 对于一直拉跌停挂单，没有撤单的现象，做空意愿非常强烈。

3.但是绝大多数时候并非涨跌停，无法通过申报价格来明显判断集合竞价的强弱。

但是我们要防范主力利用集合竞价做文章，例如主力经常诱空的操作：先是快速冲高，挂出巨量的大买单，在接近9:20左右快速撤单，诱使跟风者撤单，然后利用小资金的弱点，在9:25之前再次挂上新的大买单，以推高开盘价，迫使跟风者追高。



股市趋势  
股价走势

### （三）根据开盘的申报单量/成交量判断

开盘后的申报数量/成交量反映了投资者参与的程度。

#### 1.开盘的量比大，资金明显放量。

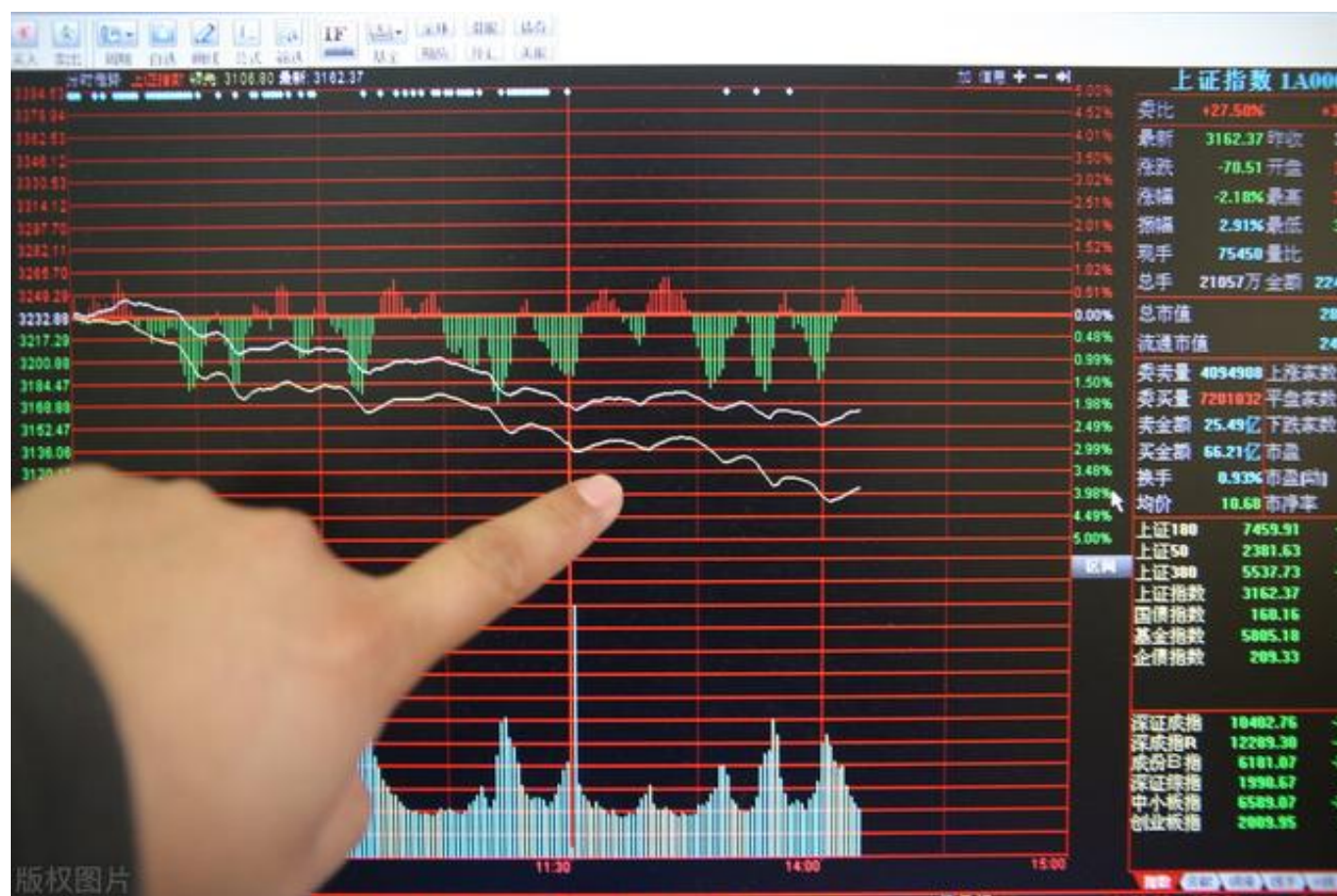
（1）如果集合竞价走势较强，开盘后申报的单量较多，出现明显放量，说明以较高价买入股票的人很多，买方力量强大，当日上涨的概率大。

（2）如果集合竞价走势较弱，开盘后申报的单量较多，有买、有卖才能成交，说明买方力量仍强大，但也无法通过单一的现象判断是主力出货还是吸筹。

#### 2.开盘的量比小，资金明显缩量。

（1）如果集合竞价走势较强，开盘后没有出现明显的大单放量拉升，无承接力，则买盘弱，多头陷阱的概率较大，后市看跌。

（2）如果集合竞价走势较弱，开盘后申报的单量较少，缩量下跌，借集合竞价打压吸筹的概率较大，后市看涨。



## 股票买卖成交量