

大家好，我是旺旺财经聊大A。

本文一共介绍我平常分析大盘、股票时常用的几个**指标**。

本文主要是指标介绍，后续还会写文章
分享**战法**，该战法的基础就是本文介绍的几个指标！

操盘线指标：趋势指标、顺势交易，寻找上涨概率大的股票；

筹码生命线指标：筹码指标，寻找套牢盘少压力小的股票；

主力控盘度指标：短线攻击力度、动能指标，寻找上攻动能强的股票；

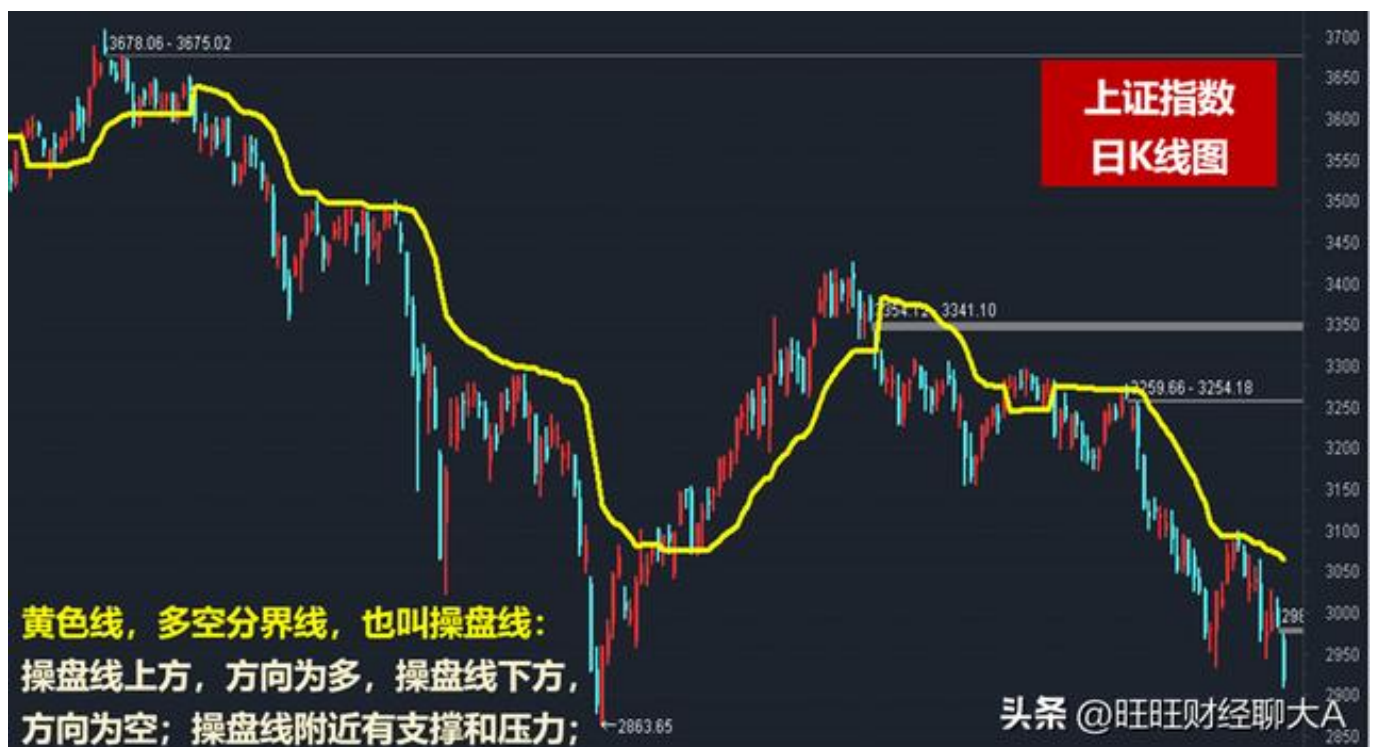
操盘提醒指标：震荡指标，方便短线择时、高抛低吸；

操盘线指标介绍：

操盘线指标，K线图

上的一条黄色指标线，可以指引股价运行的多空方向，黄色操盘线上方，方向为多，黄色操盘线下方，方向为空，因此操盘线也叫做多空分界线。

叠加操盘线指标的上证指数截图：



筹码生命线指标介绍：

筹码生命线，K线图上的一条白色指标线。

以该线所对应的价格为基准，该价格上方和下方各分布50%的流通筹码。

1.股价处于筹码生命线下方，意味着大部分筹码处于被套状态，股价向上涨的话需要先把大量套牢盘解套，上涨压力较大；

2.股价处于筹码生命线上方，意味着大部分筹码均处于浮盈状态，上方被套筹码很少，因此股价向上涨的时候面临解套筹码卖出的压力就比较小。

但如果股价站上筹码生命线且距离筹码生命线很远，这意味着大部分筹码盈利幅度太大，获利盘可能会随时出货，也要保持谨慎。

叠加筹码生命线指标的股票案例K线截图：



主力控盘指标介绍：

主力控盘指标，也叫短线攻击力度指标，也叫短线筹码集中度指标！

这是一个统计主力攻击力度、控盘力度的指标，主力控盘指标跟趋势、震荡指标属

于不同的维度。

1.白色意味着主力控盘

处于零轴下方，控盘程度低，短线被套筹码多，上涨可持续性差；

2.红色意味着主力控盘度在提升；

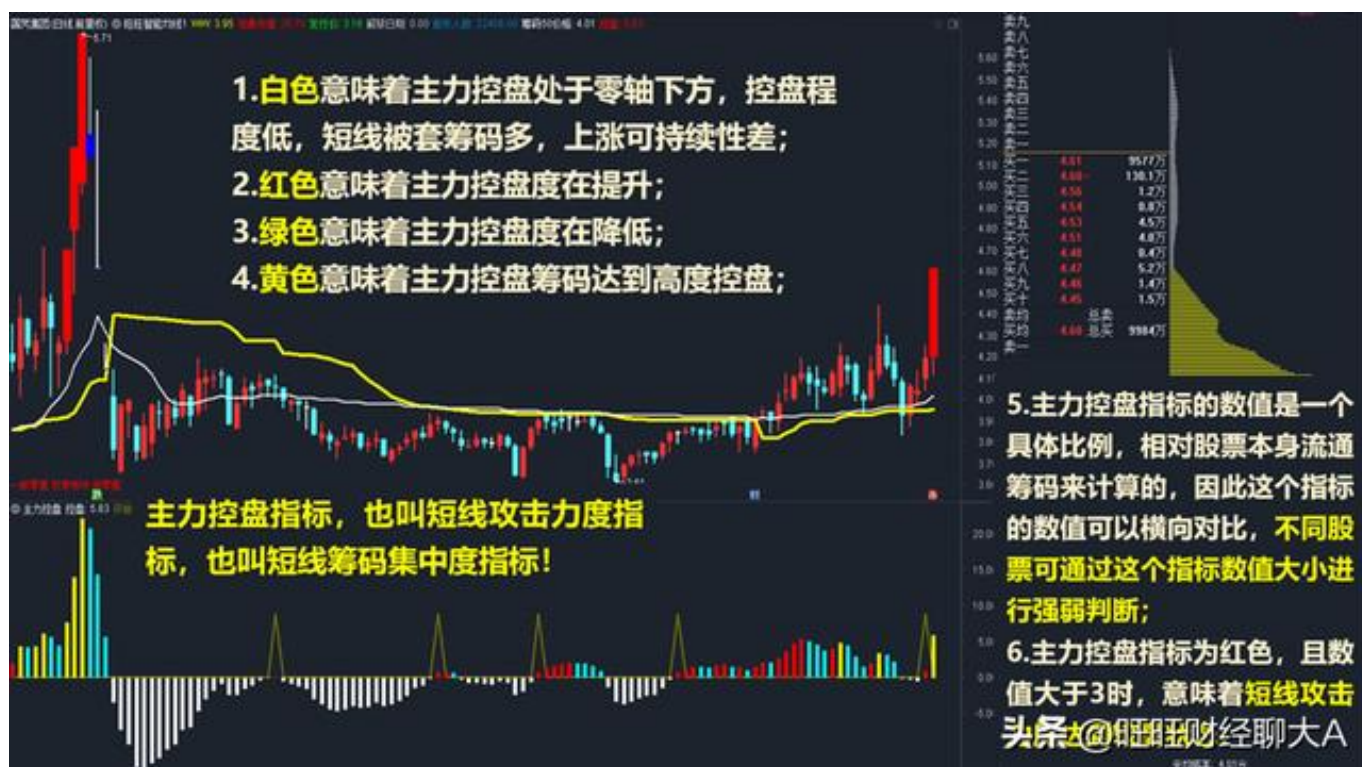
3.绿色意味着主力控盘度在降低；

4.黄色意味着主力控盘筹码达到高度控盘；

5.主力控盘指标的数值是一个具体比例，相对股票本身流通筹码来计算的，因此这个指标的数值可以横向对比，不同股票可通过这个指标数值大小进行强弱判断；

6.主力控盘指标为红色，且数值大于3时，意味着短线攻击力度达到较高状态；

叠加主力控盘指标的股票案例K线截图：



操盘提醒指标介绍：

基于KD指标的原理，

开发出来的操盘提

醒指标，这是一款震荡指标，对于短

线逆势抓超跌反弹、大涨之后高位减仓以及顺势加仓有一定帮助。

- 1.中轨白色线是强弱分界线；
- 2.上轨绿色线是超买临界线；
- 3.下轨黄色线是超卖临界线；
- 4.红色柱意味着短线多方力量增加，厚度越大意味着多方力量增加的越多；
- 5.绿色猪意味着短线空方力量增加，厚度越大意味着空方力量增加的越多；
- 6.拥有跟KD指标类似的顶背离、底背离的信号提示。
- 7.上轨超卖临界线附近从红柱变绿柱，往往是高位减仓信号；
- 8.下轨超卖临界线附近从绿柱变红柱，往往是低位超跌反弹开仓信号；
- 9.自下向上红色柱突破中轨，意味着上攻有一定延续性；
- 10.自上而下绿色柱跌破中轨，意味着下跌还没有结束。

叠加操盘提醒指标的股票案例K线截图：



指标只是一个看盘选股的辅助工具。

理性看待任何一个指标，指标不是万能的，指标只是一个辅助工具，不要奢望指标解释、解决所有问题。

指标的有效性除了指标本身，更多的取决于指数、个股的流动性。

指标设计的原理，选用的参数，细节处理决定了一个指标的好坏。但好指标想更好的体现他的作用，跟标的股票的流动性是正相关的。

成交量成交金额越大的股票、换手率越高的股票，往往指标的有效性会越强。

往往成交金额小于3000万以及换手率小于1%的股票，指标的有效性会大打折扣。

指标是构成量化选股系统的必不可少的零部件。

想要实现计算机量化自动选股，就要拥有计算机可以识别的数据。

原始数据就是开高低收4个价格以及成交量、换手率、市值、流通股本等，这些都是可量化的数据，在这些原始数据的基础上，经验丰富的人会通过各种算法搞出来各种各样的指标，比

如均线、MACD、KD

等。我搞出来的指标是操盘线指标、筹码生命线指标、主力控盘度指标以及操盘提醒等指标。

指标有很多种，3个就够了，适合你的才是最好的。

指标有无数个，但是如果分类的话，其实并不多！

趋势指标、震荡指标、成交量指标、资金指标、筹码指标、通道指标、时间指标、形态类指标、横向统计指标、跨周期指标等等。

我们只需要找到3个左右指标即可，不需要研究太多。

感谢铁粉朋友的点赞、赞赏。

声明：本人在今日头条、抖音、公众号、西瓜视频上都只有一个账户，一共7个字：旺旺财经聊大A，每天早上8点40会准时同步开直播，感谢各位点赞关注旺旺财经聊大A！

