

分析一幅K线图有几个要点：

(1) 画出T线，这可以说是分析K线图的重要环节。就像画图那样，首先要注重整个画面的结构，或者说框架。若在K线图上能准确地画出T线所在的位置，就找到了分析K线图的

切入点。一般情况下T线是

一条水平线，它表示股价长期盘整而不能通过的那个最高收盘价

。因此，我们首先要找到股价长期盘整的区间，然后再找到这个区间中最高的那个收盘价。我们认为，某个股票如果要出现一轮大行情，那么首先就要向上突破这一条T线。由于在股价没有向上突破前，这条水平线表现为盘整时期中最高价格阻力线，按常规应称为“high line”，简称【H】。但考虑到股价一旦冲过这条线后，原来的价格阻力线就变成了价格支撑线，我们把“low line”简称为【L】。为了避免这种烦琐的更改，我们把这条线称为【T】线。

(2) 找到Up和Uv，这是股价启动前的明显标志。我们知道股价长期下跌后能够转为横向盘整的关键是

有资金介入。横向震荡的时间越长，庄家

的建仓筹码也就越多，离股价启动的时间也就越近。此时，庄家担心有一些消息灵通人士可能也会在本股票中建仓，而这部分建仓是有备而来的，不到一定的高位价格是不会出货的。如果现在要让这部分筹码出局的话，就必须让股价下跌，造成原有消息不准确的假象，给人有种庄家弃庄逃跑的错觉，这就需要让股价快速下跌。于是在价格曲线上出现一个【价坑】，简称【Up】，在成交量柱体图上出现【量坑】，简称【Uv】。

(3) 【OK买入点】，它是指在一根长阳线上穿T线的一瞬间买入股票的价位。它即避免了过早买入股票并参与长期盘整，又能在股价还未大涨前及时切入。

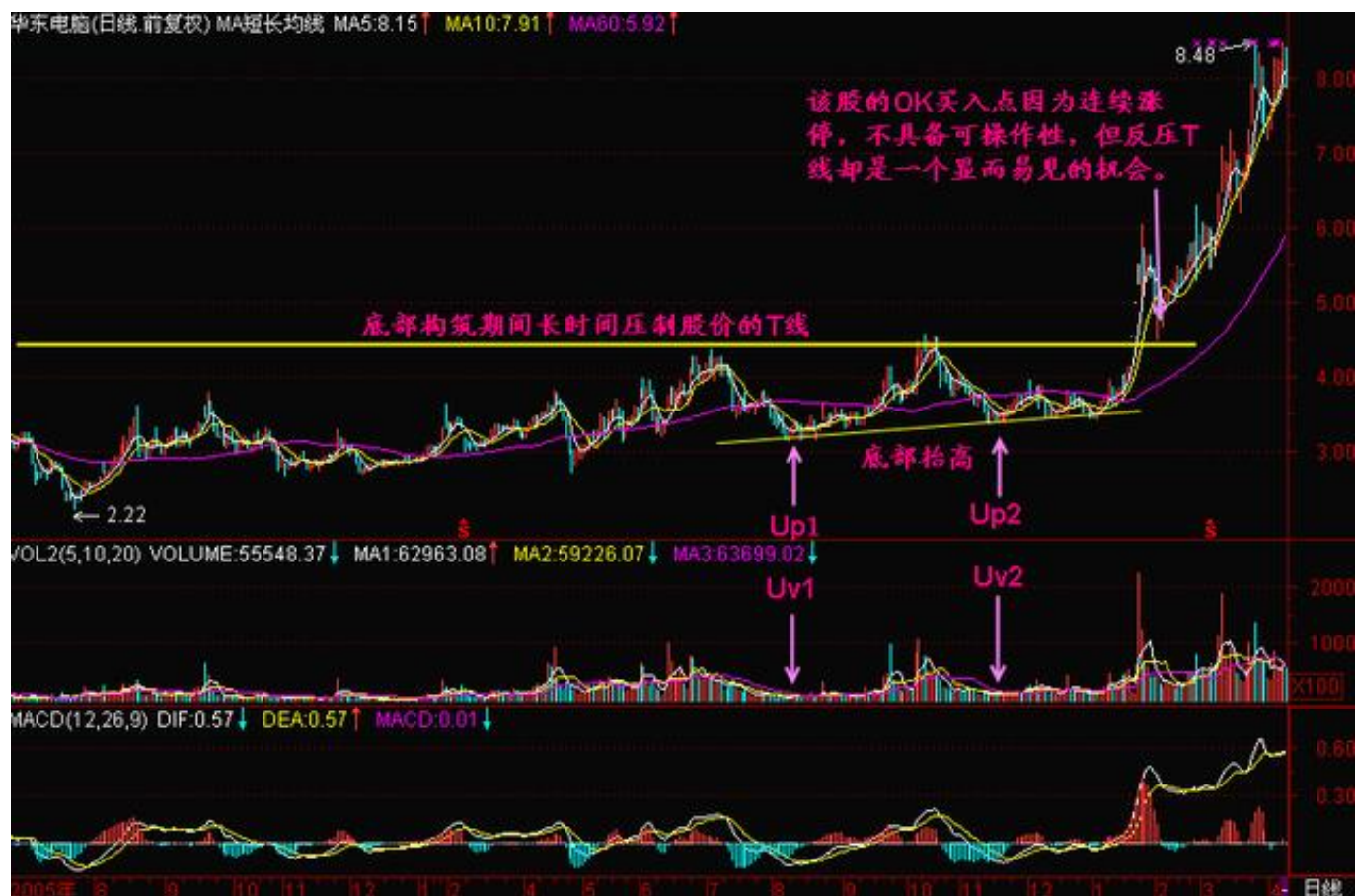
(4) 股价向上突破T线后，可以在回档的低点买入。因为此时已经错过了【OK买入点】的好机会，但又不想在过高的价位切入，那么只能等待在股价回落的过程中买入。有时候股价上升过快会发生回档，这是因为早期在底部买入的散户在大涨后有利可图而获利兑现。有时候股价在冲过T线后根本不存在回档，在这种情况下就不能等待回档

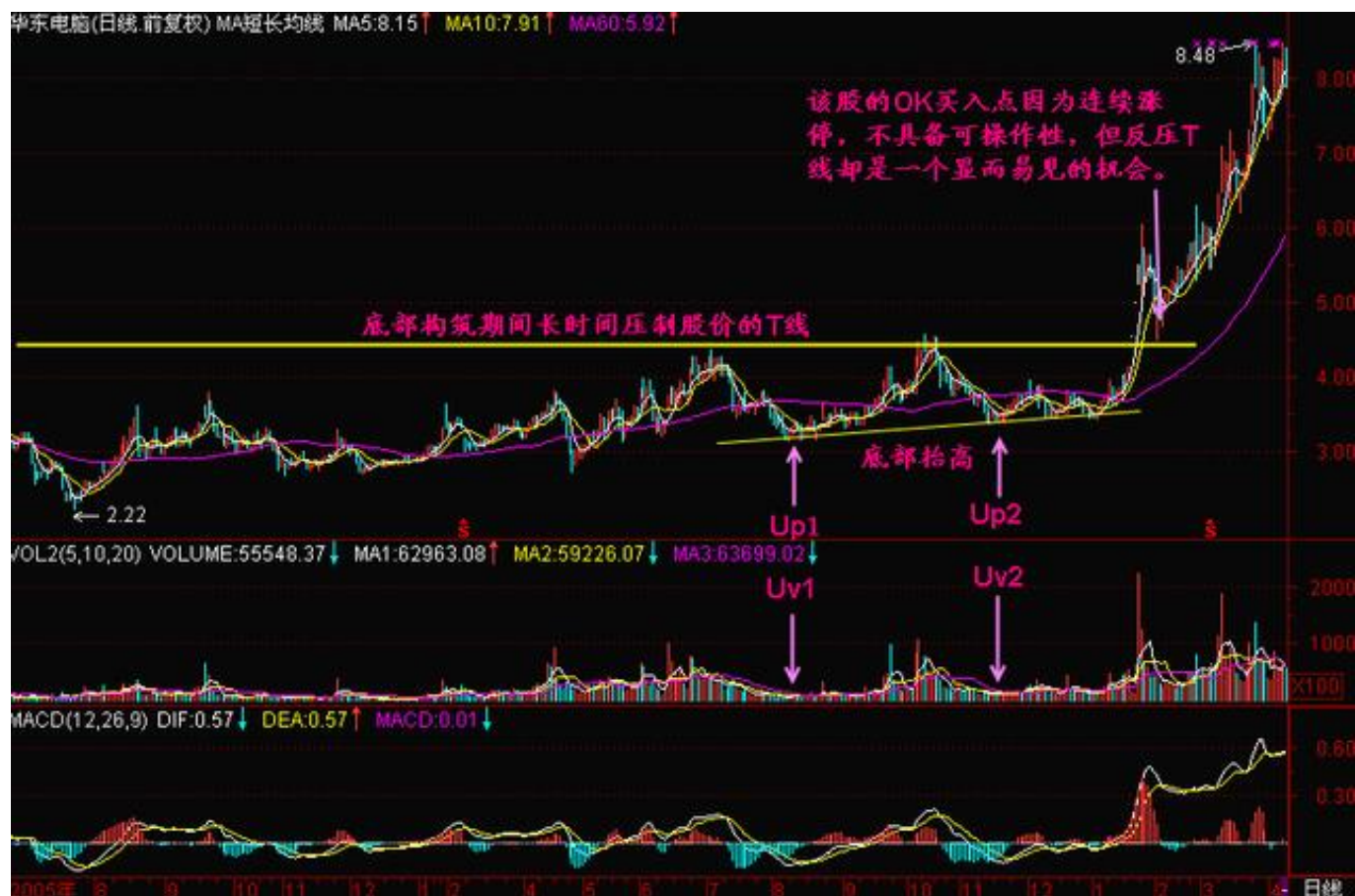
了。那么如何判断回档与否

呢？这可以根据指数条件，流通盘

大小，以及当时炒作的概念进行判断。一般情况下指数条件较好，流通盘较小，并符合当时的炒作概念，在股价冲高后不容易回档。反之则容易回档。









小结：分析一幅K线图最主要的有三个要素，【T线】、【UP、UV】、【OK买入点】，当然还有众多细节，那些需要自己去把握，但只要把握住上面三点，你就抓住了分析一幅K线图的三要素。

本节仅从形态上把握分析一幅K线图的要点，在实际运用当中当然还要配合上广通的能量系统加以甄别，选择出有主力介入的个股

，尽量选择主力介入较深，控盘性好的个股，那么一旦突破就介入，即可享受庄家抬轿的乐趣。

至于庄家控盘是否良好，有很多鉴别方法，比如回档时通气的就好，回档缩量的就好，以涨代调

整的就好，跑道厚度厚的就

好，油管畅通的就好，不破5日均线

的就好，遇利空打击放量不跌的就好，等等等等.....不计其数。