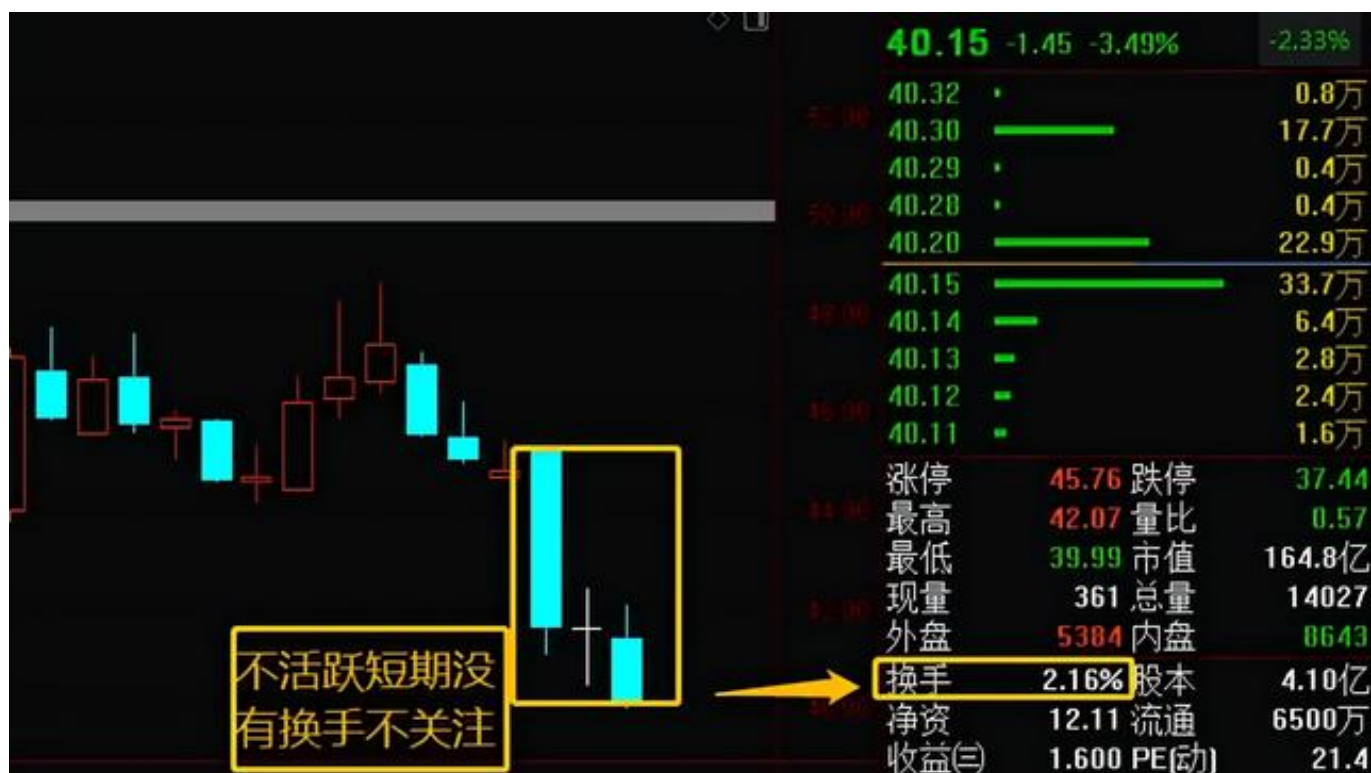


第一：换手率3%以下

下跌过程明显没有阳线出现，而且换手率不足3%，这种标的不易关注，最起码得等到有止跌痕迹之后，明显出现大阳之后，超过3%以上的换手率，回踩之时才能关注；



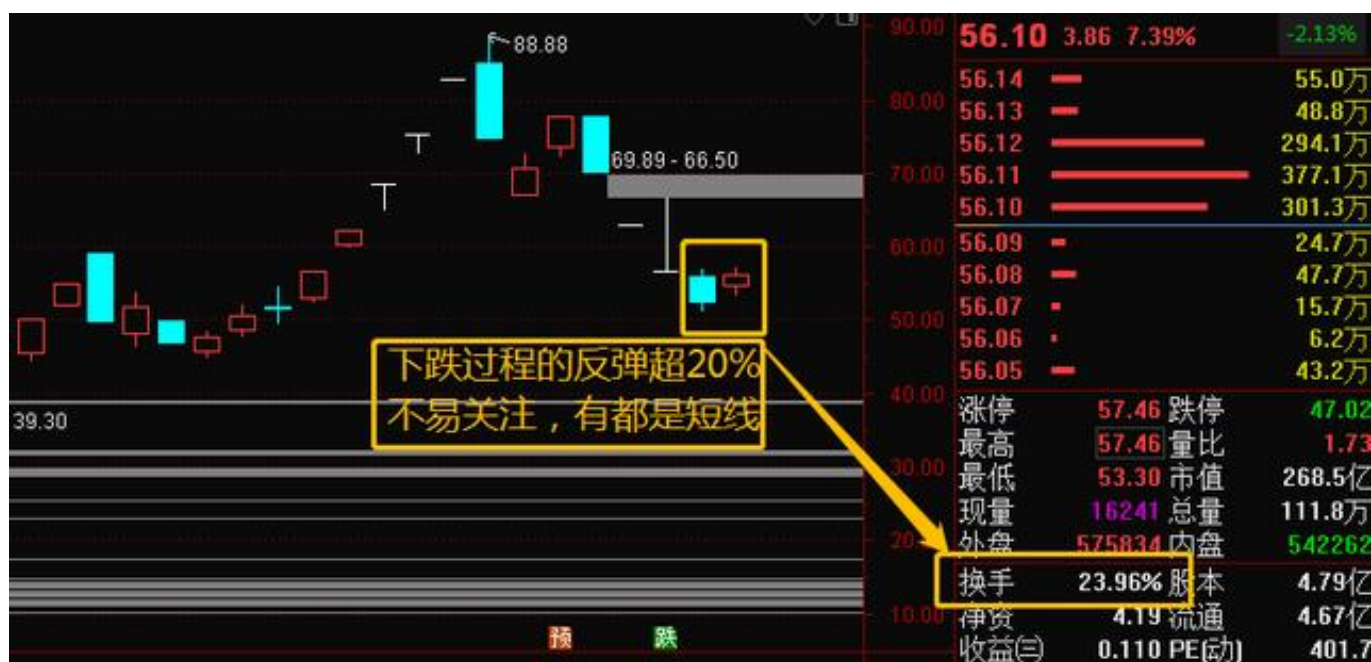
第二：换手率5%-15%之间

这类股票相对比较活跃，换手率达到5%-15%之间的加速上升，对于短期来说，此类标的主力关注度较高，而且容易涨停，哪怕是在板上炸开，都有机会，只要换手率符合要求，几天内的表现基本都会向好；



第三：换手率超20%以上

凡是十个点就能涨停的股票，超过20%以上的换手率，基本都是风险，之后的操作都不容易，而且容易大幅震荡，能涨停也容易跌停；



以上三个案例普遍可以应用，我们看见3%以下的股票，基本

都不好参与，尤其在底部的票，换手率一旦达到5-15%之间标的，可以关注，重点是突破前高之后的股票，回踩就是关注点，超过20%以上的换手率，基本都是鱼尾行情，也是波段结束的时间点，之后反弹都是出货为主，主要看换手率便可！