

短期看本周是应该有几天小反弹，但这样灾难式下跌已经打破技术研判了。

目前只能从大周期月K均线的超长指标来看支撑位了，120月均线是2935点，250月均线是2580点，这2条大均线每个月会上移3~5点。120月2935点已暂时破位，离4月底还剩下3天，希望最后能够站上2935。

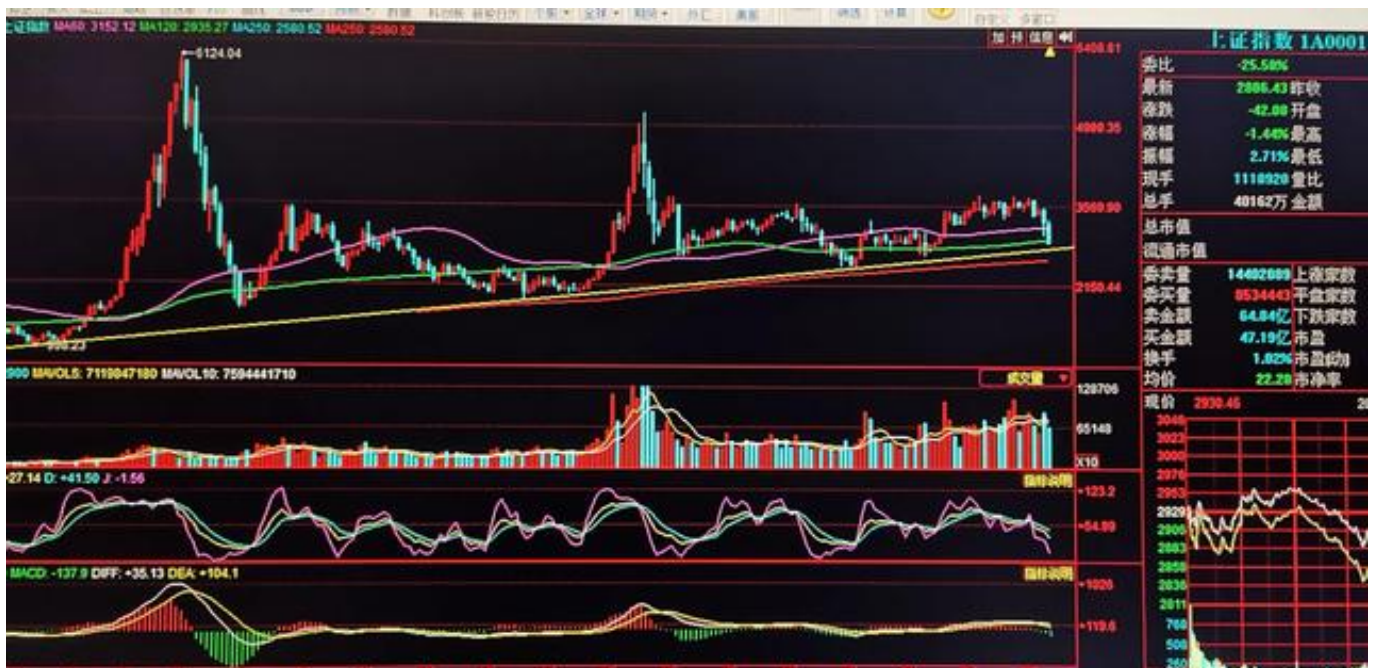
除250月均线2580点外，下面还有一条998~1849~2440将近20年来的原始趋势线，目前大约在2770附近。这条20年的原始趋势线，已经历了几轮大牛市与几轮大熊市的考验。那这次股灾式下挫能不能起死回生呢？

如今上证指数

只剩下一条原始趋势线2770点、一条250月均线2580点。中国股市已经到了生死存亡的关键周期了，接下来仍然是艰难困苦的5~6月份，能否守住这两条最后的生命线，关系到一种什么命运？相信国家最高决策层总应该看清楚的。

5~6月份总体属于上下震荡弱勢格局。短期本周与下周仍然应该有反弹浪，小反弹浪仍然有希望触碰到3023附近）

图一：为上证指数2005年以来的月线图片：请关注一条原始趋势线、另一条250月均线的位置



图二：有一朋友昨天发来的上证指数近1个月时间的预估趋势图，与本栏目的想法大体近似，可供朋友们参阅一下

