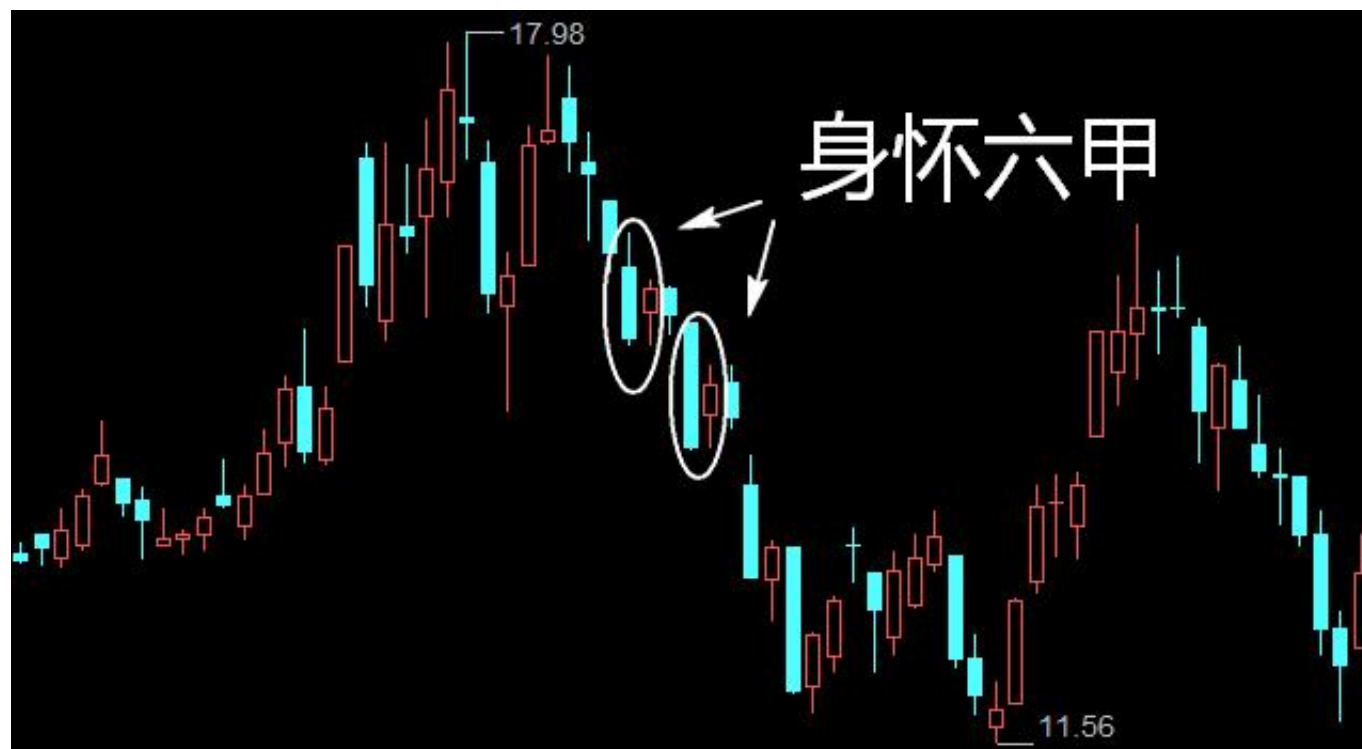


身怀六甲k线形态

形态简介

身怀六甲又名“母子线”“孕线”

”，由两根K线组成，前一根K线的实体较长，后一根K线的实体相对来说要短一些。如图



形态特点：

1.后一根K线的最高价与最低价，均未超过前一根K线的最高价与最低价，看上去就

好像是长K线怀中的胎儿，故该形态又称为孕线

。身怀六甲的出现，一般预示着市场上升或下跌的力量已趋衰竭，后市很可能会发生逆转。

2.身怀六甲可出现在股价走势的不同部位；由一根较长的K线和一根较短的K线组合

而成；较短的一根K线实体被较长的一根K线实体完全包容；后面一根K线可以是小阳线，小阴线或十字线；如果身怀六甲中较短的K线是一根十字线，则被称为十字胎。

身怀六甲是一种比较常见的股价走势转向形态。通常情况下，它可能出现在股价长期下跌的底部，也可能出现在股价上升幅度巨大的顶部，不管它出现在哪一种趋势之中，都表示当前的股价走势很有可能出现逆转。

操作策略

1.身怀六甲在高位出现是见顶信号，股价有可能见顶回落；在下降途中出现是续跌信号，股价还会继续下跌；若在低位出现是见底信号，股价有可能见底回升；在上升途中出现是续涨信号，股价仍会上涨。

2.身怀六甲形态最理想的量能变化是，前一个交易日成交量有效放大，后一个交易日成交量

反转的可能性较大。

3.股价或指数。出现身怀六甲形态后，股价一般会有一个短期整理的过程，使得原来大幅震荡的走势逐渐平稳，然后再寻求突破方向，投资者在方向确认后介入比较稳妥。

4.市场的环境。身怀六甲形态如果出现在极度低迷的弱市中，那么往往更容易形成强烈的反转行情。

5.实战经验表明，身怀六甲是一种比较次要的转势信号，它的准确性有时候并不高，而且常常成为主力骗线

的工具。因

此，投资者在运用它来

进行技术分析的时候，最好结合其他K线形态来使用，这样准确性更高一些。

6.身怀六甲的特殊形态十字胎具有以下的市场含义：

①十字胎只代表市场原来的趋势难以维持，但并不代表市场即刻会发生反转。

②十字胎也可能是市场多空力量暂时的平衡点，若市场原有的力量仍占主导，则其演变成盘整状态的可能性较大。

③十字胎是比身怀六甲形态重要许多的主要反转形态。

④十字胎出现在上升趋势中看跌的效力要比其出现在下跌趋势中看涨的效力强许多。

