

企业的盈利能力分析，通俗来说就是看企业的赚钱能力强不强，也就是营业收入怎么样，营业利润怎么样，现金怎么样，还有企业借的款有没有产生正面效应等等。盈利能力是各方面关心的核心，也是企业成败的关键，只有企业长期盈利，才能真正做到持续经营。那么我们该怎么分析盈利能力？可以从哪些方面进行呢？

分析企业的盈利能力，一般可以从下面几个方面进行分析：

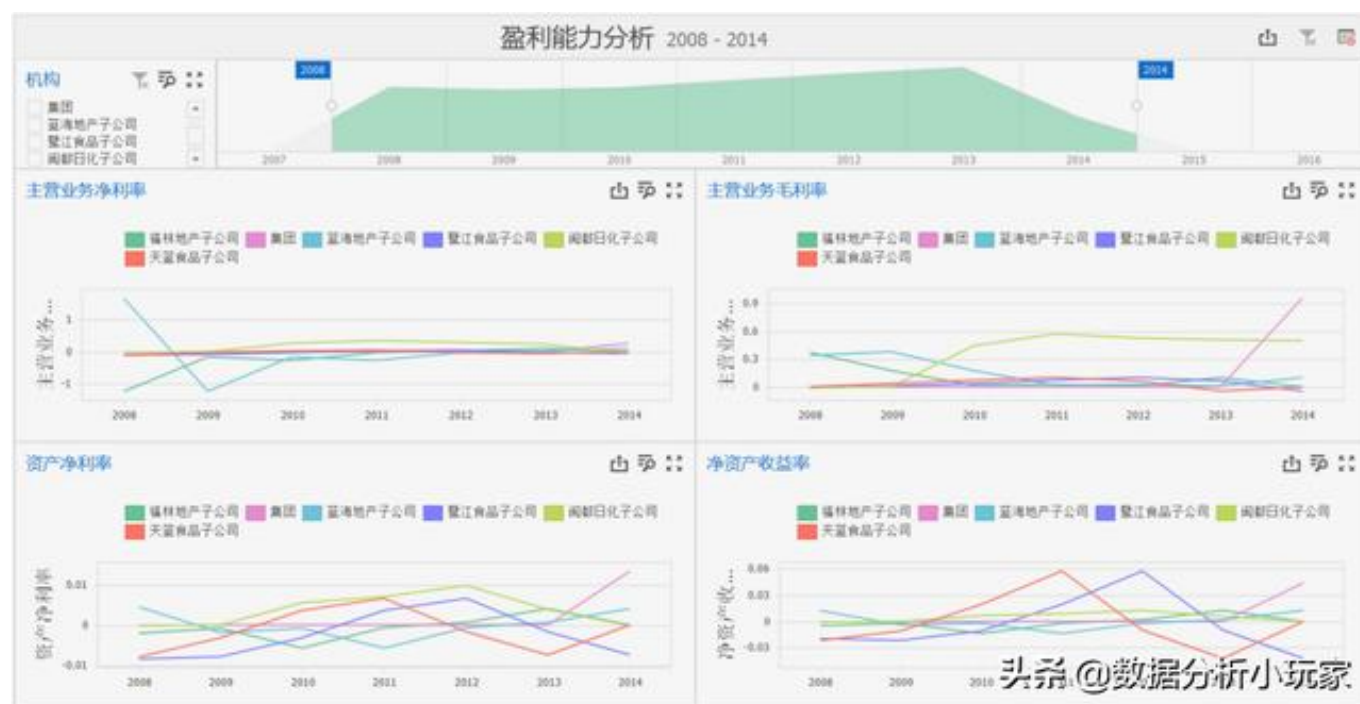
- 资产的盈利能力，即企业使用资产赚钱的能力；
- 资本的盈利能力，即企业使用股东资本赚钱的能力；
- 商品经营的盈利能力，即企业出售产品或服务赚钱的能力。

企业要想清晰掌握这些内容，便需要对财务数据进行深入分析来获得，但在分析的过程中时常遇到各种各样的问题：

- 数据不直观。  
浏览者无法直观地看到企业的盈利能力相关指标的数据变化趋势等；
- 步骤繁琐、分析时效低。  
若为集团型企业，当管理层想要分析历年来每家子公司或多家子公司的盈利能力水平  
时，需要财务人员定期  
将相关数据从系统中导出到EXCEL  
做整合分析，繁琐复杂，影响分析决策的时效性。

## 那如何能直观快速分析企业盈利能力？

我们可以借助BI设置出如下所示的盈利能力分析报表：



如图，我们可以直观地浏览到不同子公司的相关盈利能力指标的历史变化趋势。通过时间、机构等维度灵活筛选查看盈利能力指标的发展变化，且后续指标数据可自动从用友、金蝶等系统中取数，财务人员无需重复制表，使得管理层可直观快速掌握企业的盈利能力指标的综合状况。

当然，若是管理层因有事无法在电脑上查看分析盈利能力情况，可以借助移动端的盈利能力分析报表，随时随地分析查看指标数据，掌握企业的盈利能力状况。

喜欢本文？点个赞再走吧~