

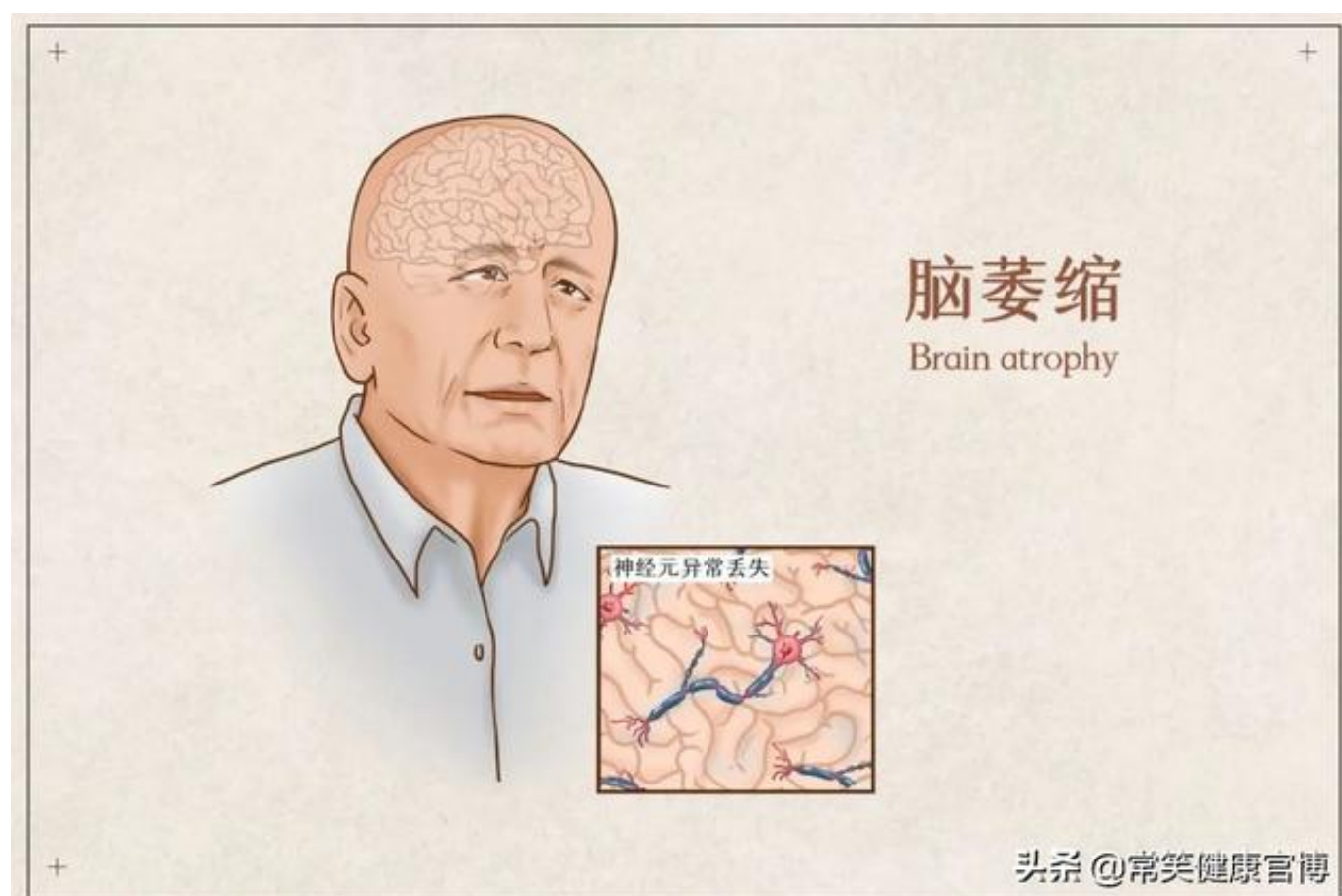
年轻时读书过目不忘，60多岁开始感到记忆力大不如前.....

讲话时，被人插了一句话，想接着说，却忘了说到哪儿了.....

年轻时能歌善，上了岁数后唱歌老跑调.....

这些在生活中经常看到的情况，大都提示脑部可能退化了一——脑萎缩。

那么脑萎缩是怎么一回事，严不严重？



什么是脑萎缩？

脑萎缩原本是在CT或MRI检查时，发现脑组织体积减小和脑室扩大等而命名的，因此，脑萎缩不是一种病，是许多疾病的神经影像学表现。

而病理学意义上的脑萎缩，是指由各种原因导致脑组织本身发生器质性病变而产生萎缩的一种现象。病理上表现为
脑组织体积缩小、细胞数目减少、脑室和蛛网膜下腔扩大。

实际上，脑萎缩（brain atrophy）可以有很多原因，也可以发生在不同部位，可以是弥漫性的，也可以是局限性的。多发生于60岁以上，病程可达数年至数十年，男性多于女性。



头条 @常笑健康官博

脑萎缩的临床症状

- 1、脑萎缩多见于有长期大量饮酒史的男性，一般均有慢性酒精中毒的表现。多见于中老年人。脑萎缩的发病隐袭，且逐渐缓慢进展。
- 2、有些脑萎缩患者可合并周围神经病变，甚至出现震颤、幻觉。
- 3、脑萎缩的症状主要特点是早期常有焦虑不安、头痛、失眠、乏力等，逐渐出现智力衰退和人格改变。脑萎缩患者可较长时期保持良好的工作能力，但是有明显的记忆力减退，并可有计算力、判断和分析能力下降。这是脑萎缩的症状表现。

脑萎缩的危害性

1、患者出现判断能力减退。

记忆力明显减退，患者刚开始会出现一点记忆力差的情况，经常忘了自己接下来要做什么事，严重的患者甚至不知道自己现在正在做什么，出现骑驴找马的情形。

严重时甚至不认得与自己亲密的人，例如儿女、老伴、儿孙，令亲人堪忧。

2、时间和定向能力的丧失。

这也是比较常见的病发症之一，忽然或暂时忘记时间、地点、甚至要做的事，独自一人出去时找不到回家的路，忘记自己的住址。

3、智力大大下降，生活不能自理。

到最后的病人接近痴傻，有明显的行动困难，卧床不起或者需要坐轮椅，需要专人陪护，不能自主进食，自主排泄，需要专人看护。

4、失语的情况。

患者初期时经常忘记一些词汇，话到嘴边却说不出口，或者找一些其他词汇来代替。较为严重时期，说出的话让人难以理解，渐渐丧失了说话的能力，只能靠肢体或行动来表达。



就诊科室

神经内科