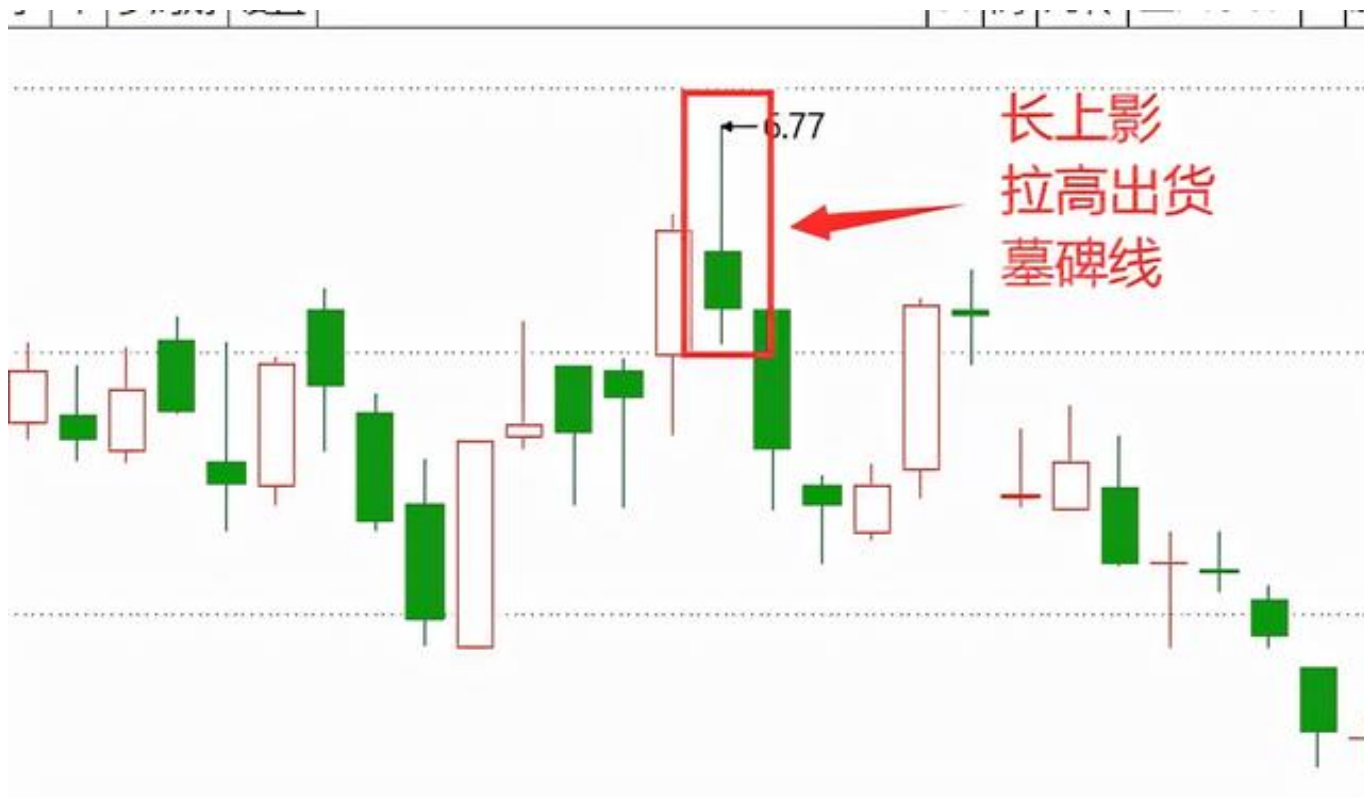


“墓碑线”，是主力出货，常见的形态之一。

是指股价在当天快速拉升，短期涨幅较大，随后冲高回落，收出一根很长上影线的阴线，并且成交量也是放大量。从形态上看，好像是“墓碑”一样，因此得名。

如下图所示：

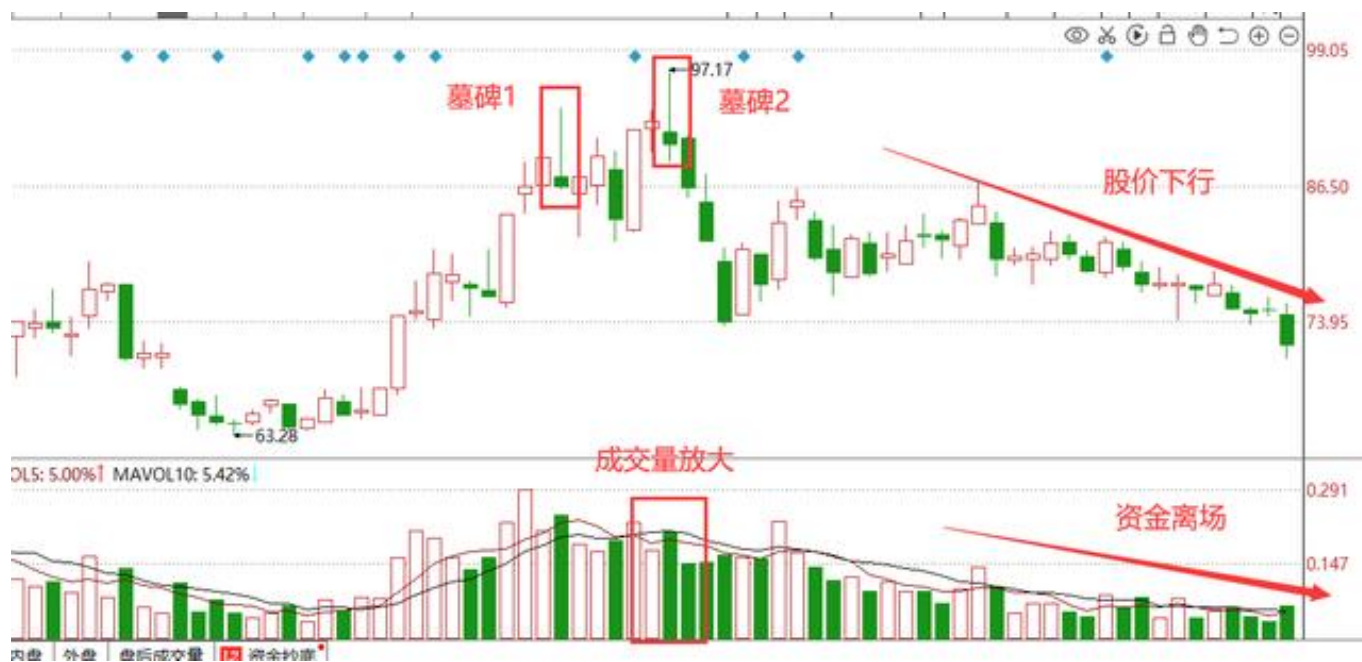


需要注意：

股价出现了墓碑线之后，还要看股价的相对位置。若股价上涨幅度较大，拥有较大的获利盘，又有重大利好刺激，会让主力拉高出货形成“墓碑线”。但，很多时候主力资金也会进行“骗线”，通过“对倒”的方式制造出假象，实则利用“墓碑线”形成恐慌情绪，从而“洗盘”。

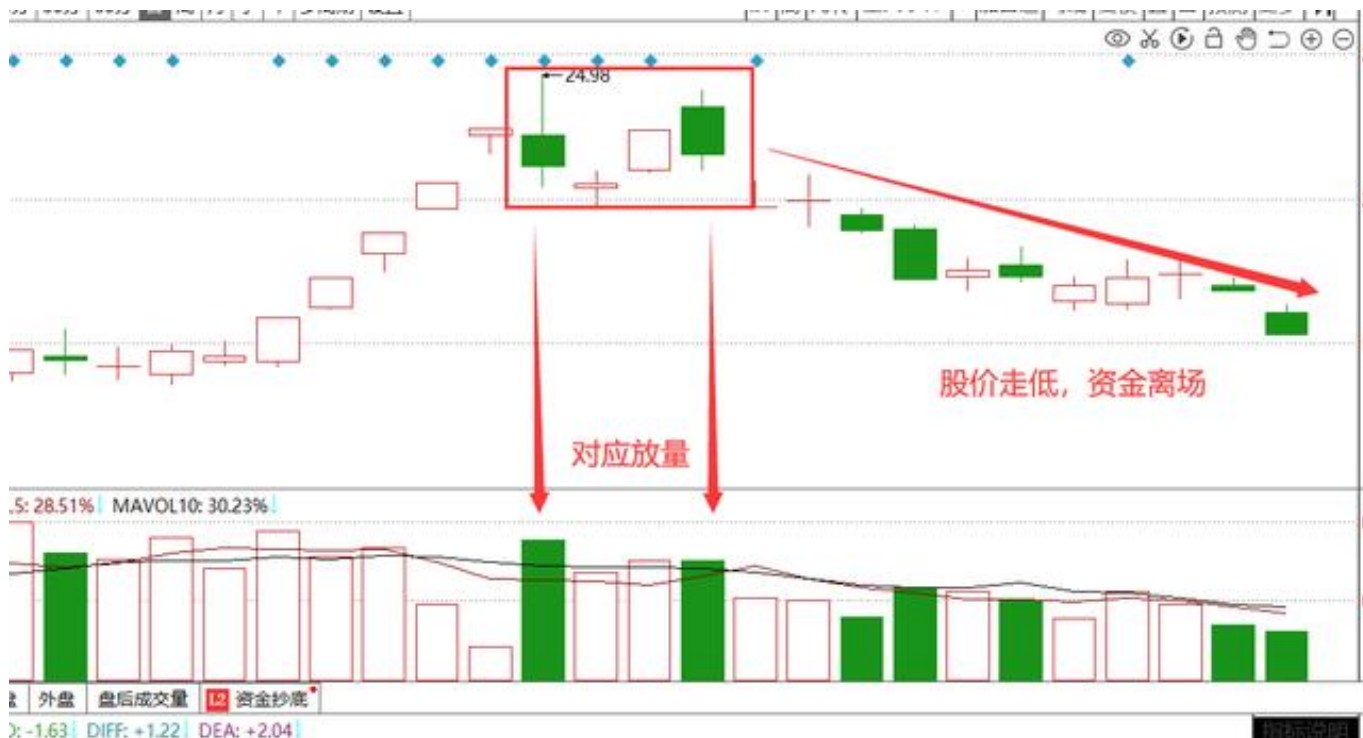
一、双墓碑

1、下图是“高位墓碑线”的案例（双墓碑）：



股价短期大幅上涨之后，在高位收出两根“墓碑线”，所对应的成交量都是放“大量”的情形。股价在相对高位，通过“拉高”的方式，出现资金流出的情形。一个“墓碑线”还不行，出现两个“墓碑线”，或者是其他看空形态不断确认，一定要谨慎。比如：黄昏之星、乌云盖顶、再一个墓碑线，等等。

2、下图案例，依然是“双墓碑”的典型：



该案例是借“利好”消息，拉高出货留下的痕迹。在利好消息产生之前，市场已经早有预期，累计较大获利盘之后，看似“利好”，实则“拉高出货”。股民在判断市场消息时，也要注意主力“利好预期”兑现，实则出货的情形。

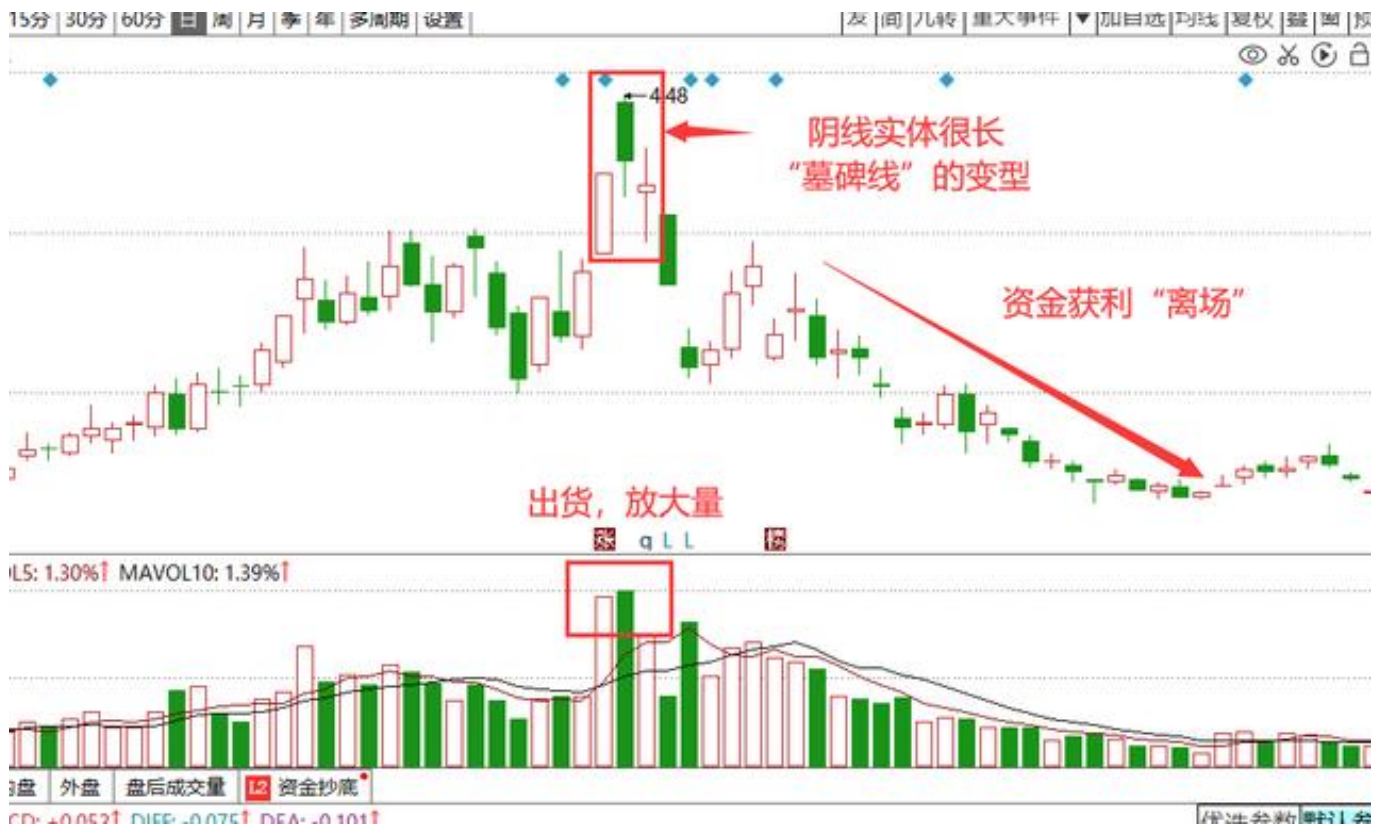
二、墓碑的变形

墓碑线，还有很多变形，不一定是上影线很长的“阴线”，上影线很长的“阳线”也很危险。也不一定上影线很长的“阴线”危险，阴线实体很长也很危险。也可以理解为，“乌云盖顶”形态是“墓碑线”的变形。

1、例如下图案例（上影线很长的阳线）：



2、例如下图案例（阴线实体很长的“墓碑线”）：



不管如何变形，他们都有一个共同的特

征：**在股价的相对高位**

，累积了较大的获利盘， “

墓碑线” 对应的成交量都是**放大量，放巨量**

的。这种形态的实质：就是资金拉高出货所留下的痕迹。

记得再碰到上述形态后，要在 “墓碑

线” 处，**进行减仓**

。具体操作的时候，结合其

他分析方法一同使用，比如MACD指标，均线等其他研究分析方法。

主页还有其他更多的股票知识、基金

知识的干货，点赞、点关注，你的投资路不再迷茫。

[#股票知识#](#) [#k线图#](#) [#股票财经#](#) [#财经头条#](#)