

（大家好，我是稳健投资人。这里会向你分享股市投资的知识干货，如果你感兴趣，请点击上方的“关注”，方便下次快速找到我。）

一、低位板块指数跟踪

2022年2月10日早上6

：18时在头条发布了《稳健投资人的选股

思路之一：如何寻找还处于低位的股票

？》一文，十个交易周下来，我们先来盘点一下，七个低位板块的涨跌情况：

板块	20220209	20220408	202204015	环比(%)	同比(%)
房地产	1347.18	1516.44	1468.79	-3.14	9.03
多元金融	1181.38	1132.2	1105.05	-2.40	-6.46
电信运营	935.13	854.29	824.01	-3.54	-11.88
运输设备	1239.92	1136.44	1093.93	-3.74	-11.77
商业连锁	851.58	816.43	818.93	0.31	-3.83
石油	739.49	738.49	734.45	-0.55	-0.68
保险	1720.13	1596.74	1575.42	-1.34	-8.41
上证指数	3479.95	3251.85	3211.24	-1.25	-7.72

注：发文时间是2022年2月10日晨6：18时，故以2022年2月9日收盘价为基准。

十个交易周下来，跑赢上证指数的板块有4个；跑输上证指数的板块有3个。

箱体震荡

平台内运行，深成指、创业板指相对较弱，均跌破震荡平台，不过从下跌的斜率来看，显然下跌的速度在减缓。

虽然国际形势扑朔迷离，局部疫情还未得到有效遏制，但这些问题都会随着时间的推移而明朗，对中国的资本市场没必要那么悲观。

二、筹码分布和获利比例的探讨

从《零基础学习编写公式》教程发布以来，收到许多朋友要求写关于筹码的选股公式，但我一直在回避这个问题。因为关于筹码的计算公式是有差异的，别说是不同软件之间的筹码计算数据不同，就是同一个软件，计算的选取标准和参数不同也会导致公式与系统自带的筹码数据存在差异。

但这个问题不回答，总是有人提，那今天就筹码分布、获利比例的问题谈谈我的理解吧。

(一) 筹码分布图：

通*信软件中关于筹码分布的函数有两个：

获利盘比例：成本分布：COST (成本)
和WINNER (获利)，这两个函数都是形态函数。

WINNER和COST是正好相反的两个函数。

COST是根据获利盘估算价格，WINNER是根据价格估算获利盘，两者可以互相换算。

(1) COST (N)：成本分布

它的含义解释为：计算成本分布情况，表示当日N%获利盘的价格是多少，即有N%的持仓成本在该价格以下，其余 (100-N) %的持仓成本在该价格以上，就是套牢盘。这样计算的原因在于通过具体的数值分析求得更加明确的全市场的成本构成状况。

例如：COST (5) 表示5%获利盘的价格是多少，即有5%的持仓量在该价格以下。

筹码集中度公式：

.....

成本5:COST(5);{5%获利盘的价格}

成本95:COST(95);{95%获利盘的价格}

平均成本:COST(50);{50%获利盘的价格}

筹码集中度:(COST(95)-COST(5))/COST(50);

{ (95%获利盘的价格-5%获利盘的价格) /50%获利盘的价格}

.....

(2) WINNER (A) : 获利盘比例

它的含义解释为：计算当前的获利盘比例。

例如：WINNER (C) 表示以当前收盘价卖出的获昨盘比例。

如：WINNER (C) =0.1，就表示以当前收盘价卖出的获昨盘比例为10%。

将成本分布和获利盘比例相结合，得到下列“90%的筹码集中度小于15%且获利盘比例小于10%”的选股公式如下，给个名称：“筹码集中度”：

.....

AA1:=(COST(95)-COST(5))/COST(50)<0.15;

AA2:=100*WINNER(C)<10;

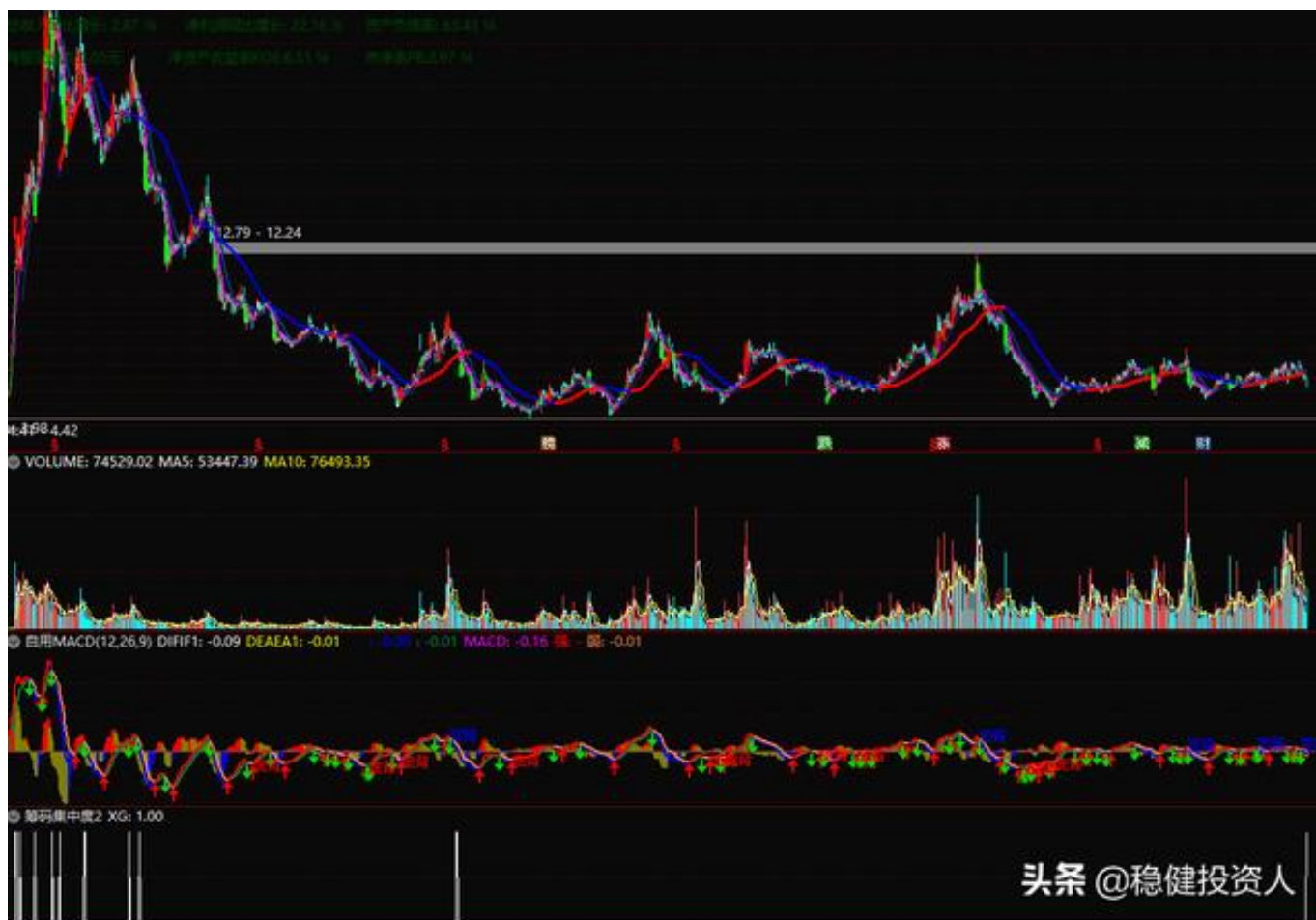
XG:AA1 AND AA2;

.....

下面是当前数据选股结果如下：



共选出24只股票，大家可以自己去选一选，下面在所选中的股票中随机取出两只与朋友们分享。



三、小结：

1、筹码分布是一个统计概念，由于市场的千变万化，人们的交易行为不会只受一种或几种思维方式的支配，因此不可能仅用一、两种模式就能完整地描述市场的真实情况。

也就是说，其必然存在着局限性。从实际的情况看，这种局限性往往还非常严重，所以在使用时仅仅只能做为一种参考。

2、我曾试图用“90%的筹码集中度小于10%且获利盘比例小于6%”的条件选股，但选出的极少，如果有朋友对这个条件感兴趣，也可以自己修改公式；

3、用获利盘比例和成本分布编写的选股公式，在具体选股时，对电脑的性能要求非常高，我的电脑速度已经够快了，但选股还要耗费多时；

4、该公式对新股和次新股不适用，要使用该公式则股票至少要上市300天以上，这个条件就不加上去了，以免加重电脑的负担。大家可以选出股票后，再往前看一看，前面交易天数少的就自行略去好了。

好了，今天就写到这里了，朋友们再见！

（原创不易，欢迎朋友们点赞、收藏、转发、打赏！予人玫瑰，手有余香！谢谢！）