

在股票

期货市场中，是一个多空博弈的买卖交易市场。投资者可以通过多空趋势的判断进

期货操盘中比较实用的一款技术指标---DKX指标，看看是否也适用于股票操盘。

DKX技术指标属于一种超买超卖

型技术指标，可以体现市场的多头和空头

方向，以交叉方式提示买入卖出，所

以也叫做多空线。适合波段高手朋友们来在实战中使用。

## 指标原理：

通过对3倍收盘价

与最高价、最低价、开盘价之和的均值加权处理形成一条曲线，对其进行简单移动平均形成另一条曲线。

也就是说，多空线指标

只有两根线，即DKX线和MADKX线。多空线指标和均线一样，适合于用在K线上面。多空线指标不受短期波动的影响，不过多空线指标，既然有趋势也存在着对应高点支撑和阻力。

通常在证券

软件中DKX技术指标的默认参数是10。因为10这个数值是半个月的行情趋势，适用于中线交易。

## 指标公式：

A:=(3\*C+L+O+H)/6;//3倍收盘价与最高价、最低价、开盘价之和的均值。

B:(20\*A+19\*REF(A,1)+18\*REF(A,2)+17\*REF(A,3)+16\*REF(A,4)+15\*REF(A,5)+14\*REF(A,6)+13\*REF(A,7)+12\*REF(A,8)+11\*REF(A,9)+10\*REF(A,10)+9\*REF(A,11)+8\*REF(A,12)+7\*REF(A,13)+6\*REF(A,14)+5\*REF(A,15)+4\*REF(A,16)+3\*REF(A,17)+2\*REF(A,18)+REF(A,20))/210,COLORYELLOW;//对A值做加权均值计算。

D:MA(B,N),COLORCYAN;//对B值做N个周期平均计算。

## 用法参考：

1.当DKX指标在超卖区上穿其均线时，为买入信号；当DKX指标在超买区下穿其均线时，为卖出信号。

2.价格在DKX指标之上，为多头市场，采取做多策略；价格在DKX指标之下，为空头市场，采取做空策略。

## 注意要点：

1.DKX指标需要从中长期趋势理解，不适合短线交易。

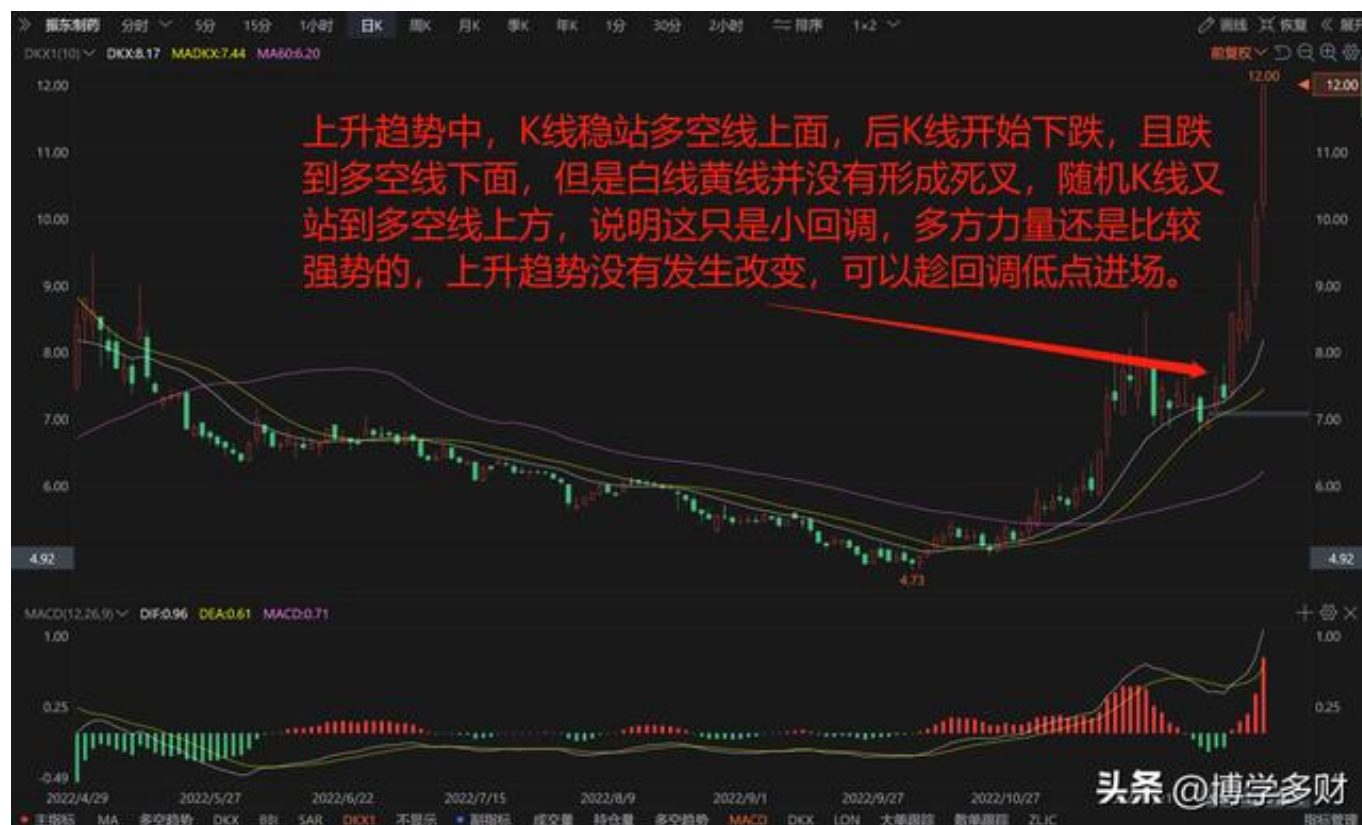
2.多空线提示的交易点其实很少，但是多空线的提示的买卖点很准，选择一个指标就相信它，多次实操后就会发现它较高的准确率。

3.多空线中白线和黄线短时间内多次形成金叉死叉，说明在盘整，不要轻易进场。

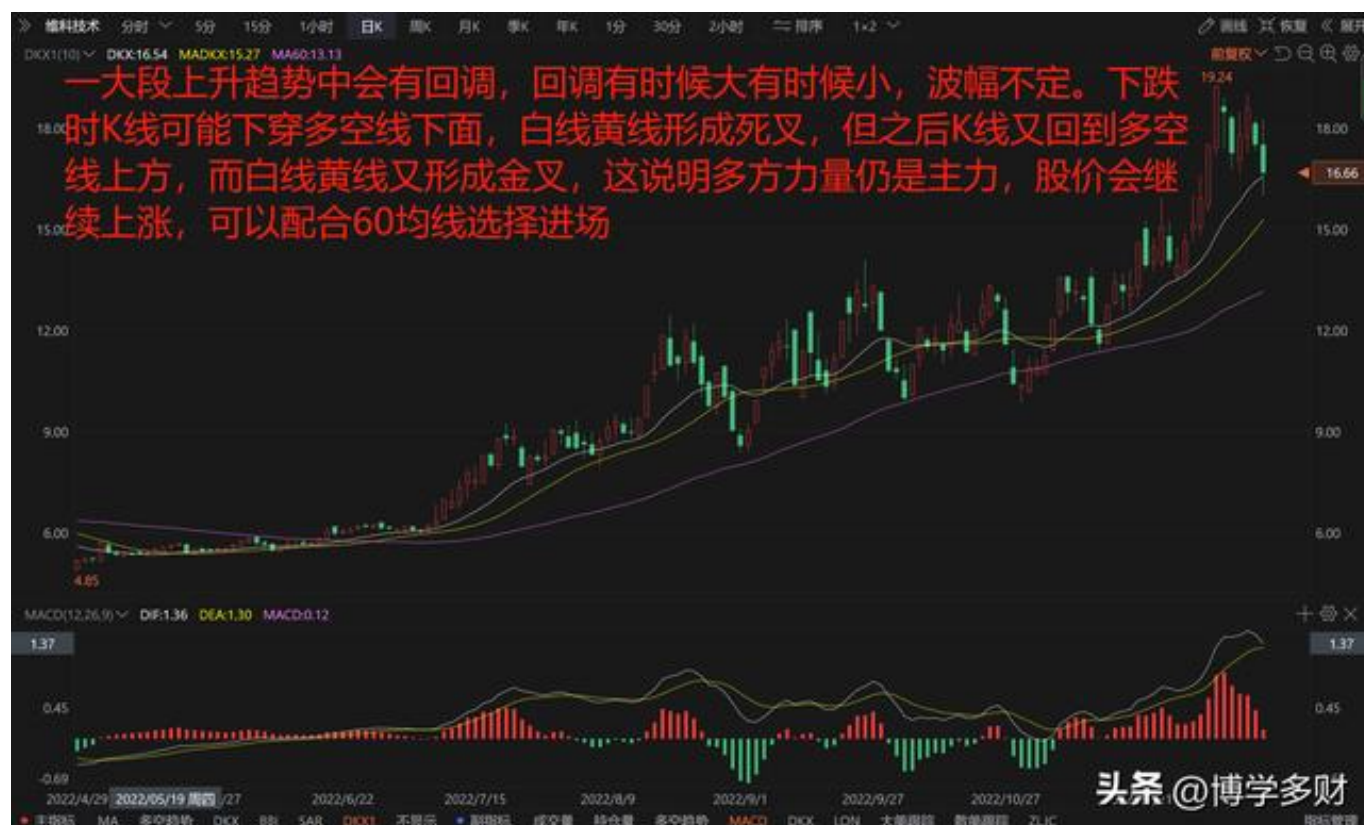


4.上升趋势中，K线稳站多空线上面，后K线开始下跌，且跌到多空线下面，但是白

线黄线并没有形成死叉，随机K线又站到多空线上方，说明这只是小回调，多方力量还是比较强势的，上升趋势没有发生改变，可以趁回调低点进场。



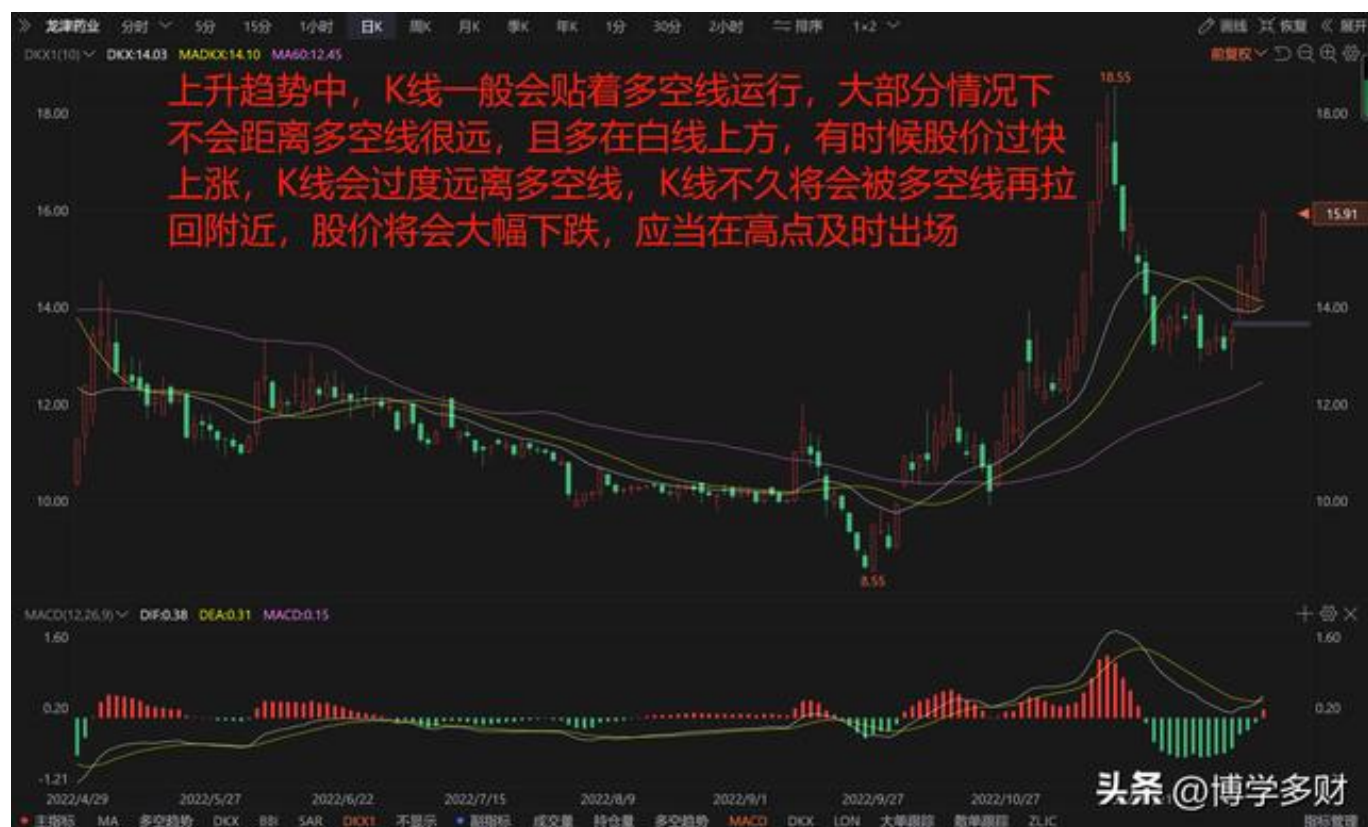
5.一大段上升趋势中会有回调，回调有时候大有时候小，波幅不定。下跌时K线可能下穿多空线下面，白线黄线形成死叉，但之后K线又回到多空线上方，而白线黄线又形成金叉，这说明多方力量仍是主力，股价会继续上涨，可以配合60均线选择进场。



6.有时候多空线整体呈现出一种收缩的状态，而方向也没有明显的向上或向下，而是趋向水平，说明股价正在进行盘整，如果进场利润空间不大，反而可能有所损失，不要盲目进场，可以配合60均线进行参考。



7.上升趋势中，K线一般会贴着多空线运行，大部分情况下不会距离多空线很远，且多在白线上方，有时候股价过快上涨，K线会过度远离多空线，K线不久将会被多空线再拉回附近，股价将会大幅下跌，应当在高点及时出场。



8. 下跌趋势中，K线一般会贴着多空线运行，大部分情况下不会距离多空线很远，且多在白线下方，有时候股价过快下跌，K线会过度远离多空线，K线不久将会被多空线再拉回附近，股价将会回升，如果有在下跌中被套，不妨等回升到高点再抛出，能够减少一部分损失。



一般系统自带参数是10，也有把参数改成20。给大家看下对比图：





对比这两张图，图中圈出的部分是很明显的对比。

当然上面的图形只是演示给大家看的，关于用法，网上大多数是说金叉，死叉等，不妨看看，真等到金叉死叉的时候，行情早就走远了。

## 投资者需要注意的是：

指标来源于统计学，是根据已有走势刻画的，不要寄希望于预测未来。

指标有滞后性，先有了价格走势，才有了指标走势，只能在已有的指标规律上总结经验。

指标有欺骗性，主力资金

为了便于出货或者前期为了吸引技术分析投资者跟随，利用资金优势来塑造k线，k线完成后，指标随后会跟上。

明白了这两点，再参考指标的时候，心里就会有数了。

市场中是没有完美的技术指标和技术图形，都会有部分的误导信息。不要觉得技术



图形差不多就盲

目进行交易，还需要结合其他指标和市场环境以及个股情况进行参考。

(本资料仅供参考，不构成投资建议，投资时应审慎评估)

